

Eenvoudig te bestellen - op maat gemaakt - binnen 48 uur geleverd

Onderdorpels.nl levert maatwerk DTS® dorpelsystemen binnen 48 uur in de standaard kleur: BasicBlack (BB).

De maatwerk dorpels worden geleverd met neuten die zo zijn uitgevoerd dat een eenvoudige montage mogelijk is. De DTS® dichtingslabbe zorgt voor een waterdichte aansluiting op het kopse kozijnhout en voorkomt capillaire werking. De dorpels worden compleet geleverd inclusief DTS® Torxbouten en de isolerende pluggen.

Onderdorpels.nl kan de volgende dorpels binnen 48uur leveren.

## BU buitensponning.

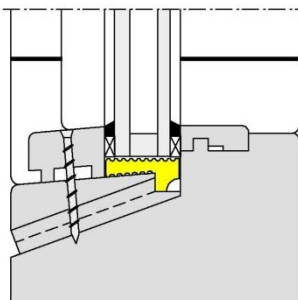
### Voor kozijnen met buitensponningen

De DTS® laag reliëfdorpels BU (V) zijn geschikt voor:

- Buitendraaiende deuren met aluminium tochtstrippen
- Buitendraaiende deuren met rubbertochtkaders
- Buitenbeglazing
- Binnenbeglazing
- Panelen

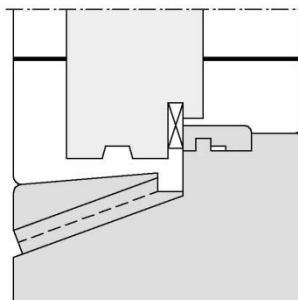


Maatvoering dorpel: 67x114mm  
 Sponningmaat 67x17mm of 72x17mm  
 Neuten en tussenneuten van 67 en 90mm



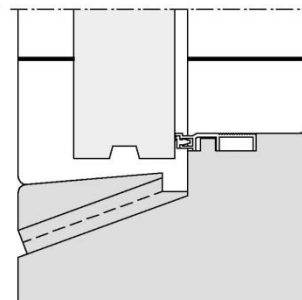
Glasvak (G)

Geboorde glaslat 20x30 mm  
 BUV lat 10x27 mm  
 BU glasblokjes 2 stuks

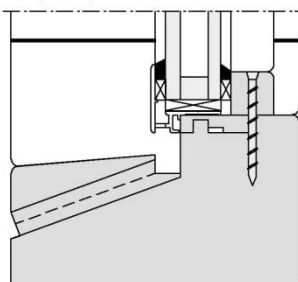


Kaderdeurvak (K)

BUV lat 10x27 mm

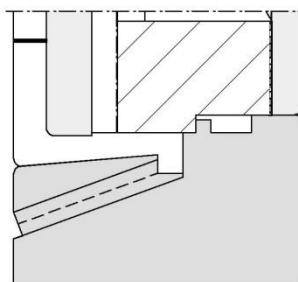


Deurvak (D)

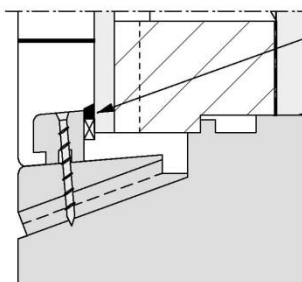


Glasvak (G)

Geboorde glaslat 17x17 mm  
 BUV lat 7x27 mm



Paneelvak (P)



Glas-Paneelvak (GP)

Geboorde glaslat 20x20 mm

Bij gekleurd glas kit, en bij kunststof platen beglazingsrubbers toepassen.



## binnensponning.

### Voor kozijnen met binnensponning

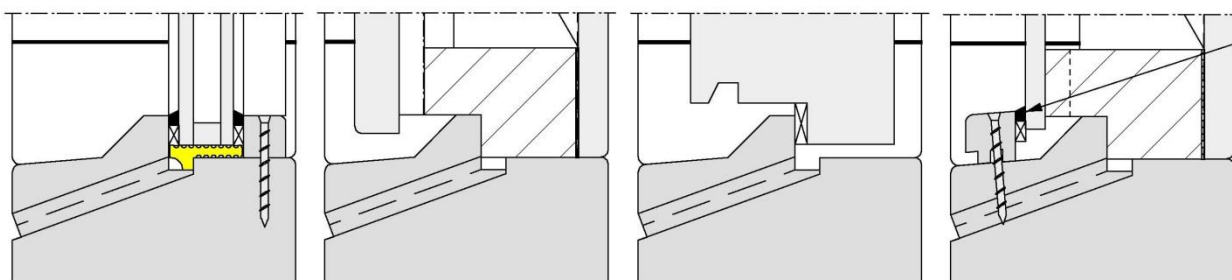
De DTS® laag reliëfdorpels BI zijn geschikt voor:

- Binnendraaiende deuren met aluminium tochtstrippen
- Binnendraaiende deuren met rubbertochtkaders
- Binnenbeglazing
- Panelen

Maatvoering dorpel: 67x114mm

Sponningmaat 51x17mm of 57x17mm

Neuten en tussenneuten van 67 en 90mm



Bij gekleurd glas kit, en bij kunststof platen beglazingsrubbers toepassen.

Glasvak (G)

Paneelvak (P)

Deurvak (D)

Glas-Paneelvak (GP)

Geboorde glaslat 17x17 mm (of 17x25 mm)  
BI glasblokjes 2 stuks



## Hefschuif dorpels.

### Voor hefschuifdeuren

De DTS® laag reliëfdorpels zijn geschikt voor:

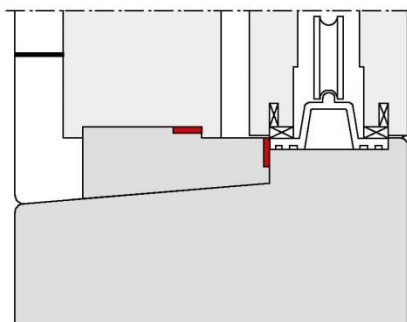
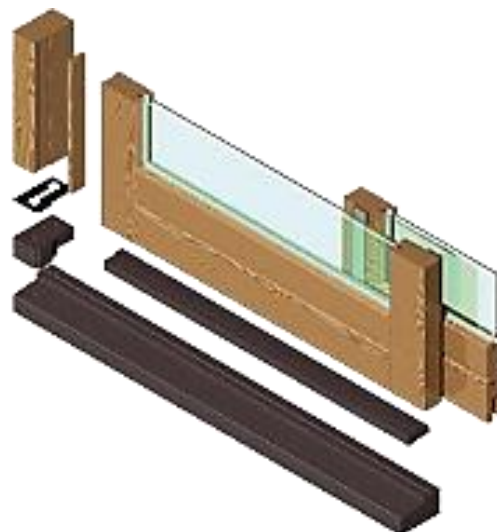
- Vastglas op de dorpel
- De vaste deur kan eventueel vervallen en hiervoor vastglas in de plaats

Maatvoering dorpel: 67x122mm of 67x144mm

Deurdikte 56mm en 68mm

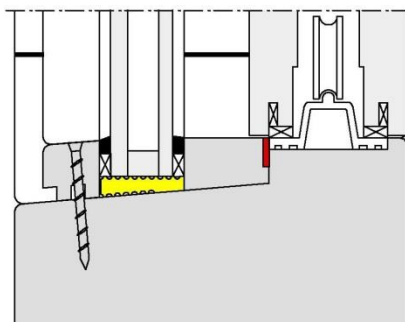
De tussenmaat bij de schuifdeur en de vaste deur is 10mm.

Leverbaar voor 'Schema A' en 'Schema C'.



HS-a dorpel

HS vullat 56.10 / 56.11 / 67.10 / 67.11



HS / HS-a dorpel met glasvak (buitenbeglazing)

HS glas-vullat (zelf versmallen)  
Geboorde glaslat 20x20 mm  
HS glasblokjes 2 stuks

